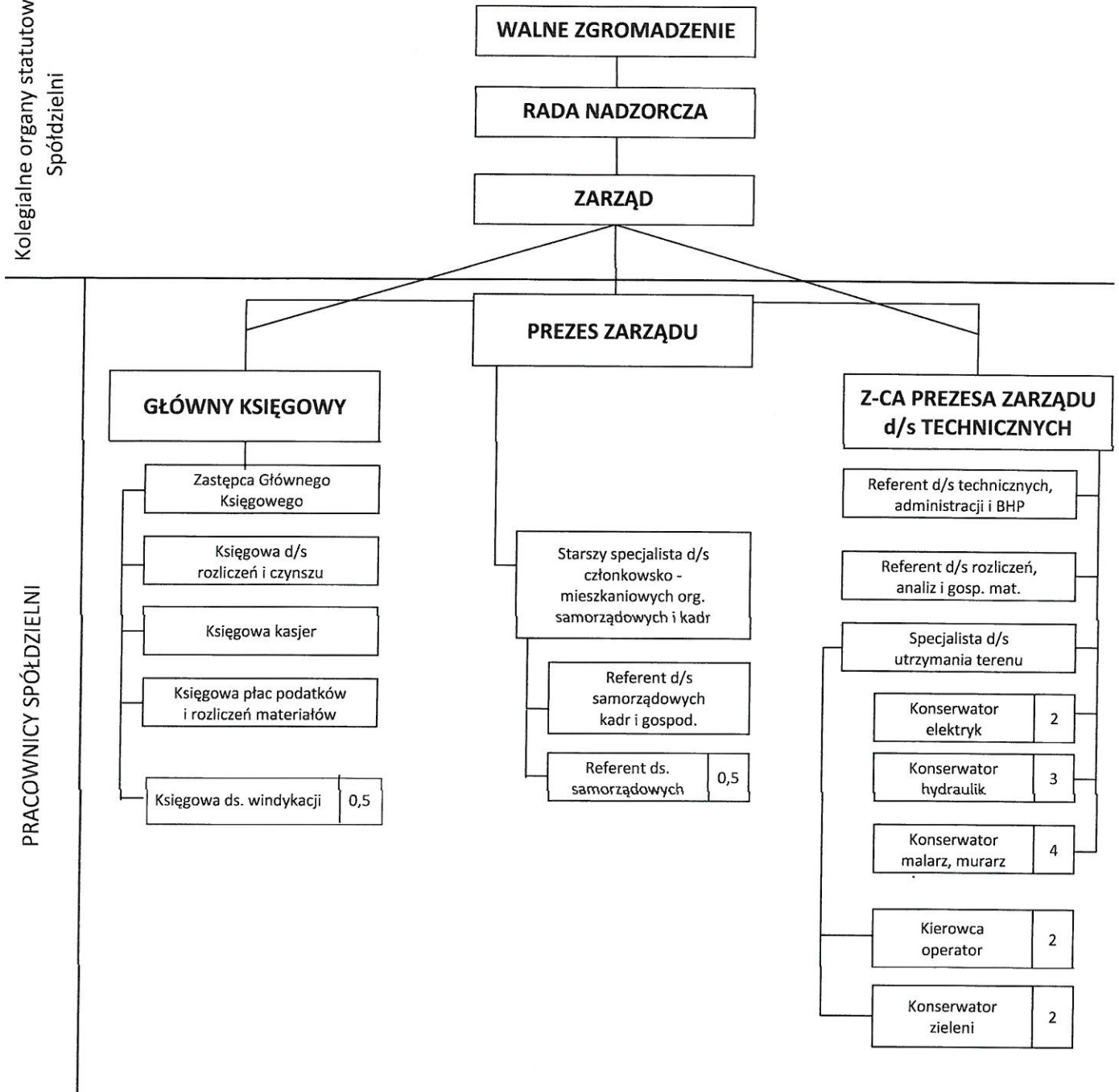


**SCHEMAT GRAFICZNY
STRUKTURY ORGANIZACYJNEJ SPÓŁDZIELNI NA ROK 2023**

Kolegialne organy statutowe
Spółdzielni



PRACOWNICY SPÓŁDZIELNI

ZATRUDNIENIE OGÓŁEM - 26,0 etatu
 w tym: umysłowi - 13,0 etatu
 fizyczni - 13,0 etatu

Przyjęto na posiedzeniu Zarządu
 Dnia 20.12.2022r.
 (protokół Nr 20/2022r.)

Zatwierdzono przez RADĘ NADZORCZĄ
 dnia 28.12.2022r. (uchwała NR 35/2022)

Sekretarz
 Rady Nadzorczej

 Maria Jolanta Wierzbicka

Przewodniczący
 Rady Nadzorczej

 Marian Lisowski

UCHWAŁA Nr 35 /2022

Rady Nadzorczej Spółdzielni Mieszkaniowej w Sokółce
z dnia 28.12.2022r.

w sprawie: zatwierdzenia struktury organizacyjnej Spółdzielni i etatyzacji zatrudnienia na 2023r.

Na podstawie § 102 ust. 1 pkt. 5 statutu Spółdzielni Rada Nadzorcza Spółdzielni postanawia:

§ 1.


Zatwierdzić na rok 2023 strukturę organizacyjną Spółdzielni i etatyzację zatrudnienia zgodnie z propozycją Zarządu określającą:

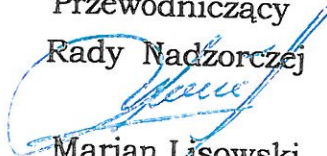
- zatrudnienie ogółem - 26,0 etatów
- w tym: umysłowi - 13,0 etatów
- fizyczni - 13,0 etatów

Schemat graficzny zatwierdzonej struktury organizacyjnej Spółdzielni i etatyzacji zatrudnienia stanowi załącznik do niniejszej uchwały.

§ 2.

Uchwała wchodzi w życie z dniem podjęcia.

Sekretarz
Rady Nadzorczej

Maria Jolanta Wierzbicka

Przewodniczący
Rady Nadzorczej

Marian Lisowski

Uchwała została podjęta jednogłośnie/ większością głosów:

Za - *M*, przeciw - *0*, wstrzymało się - *0*

