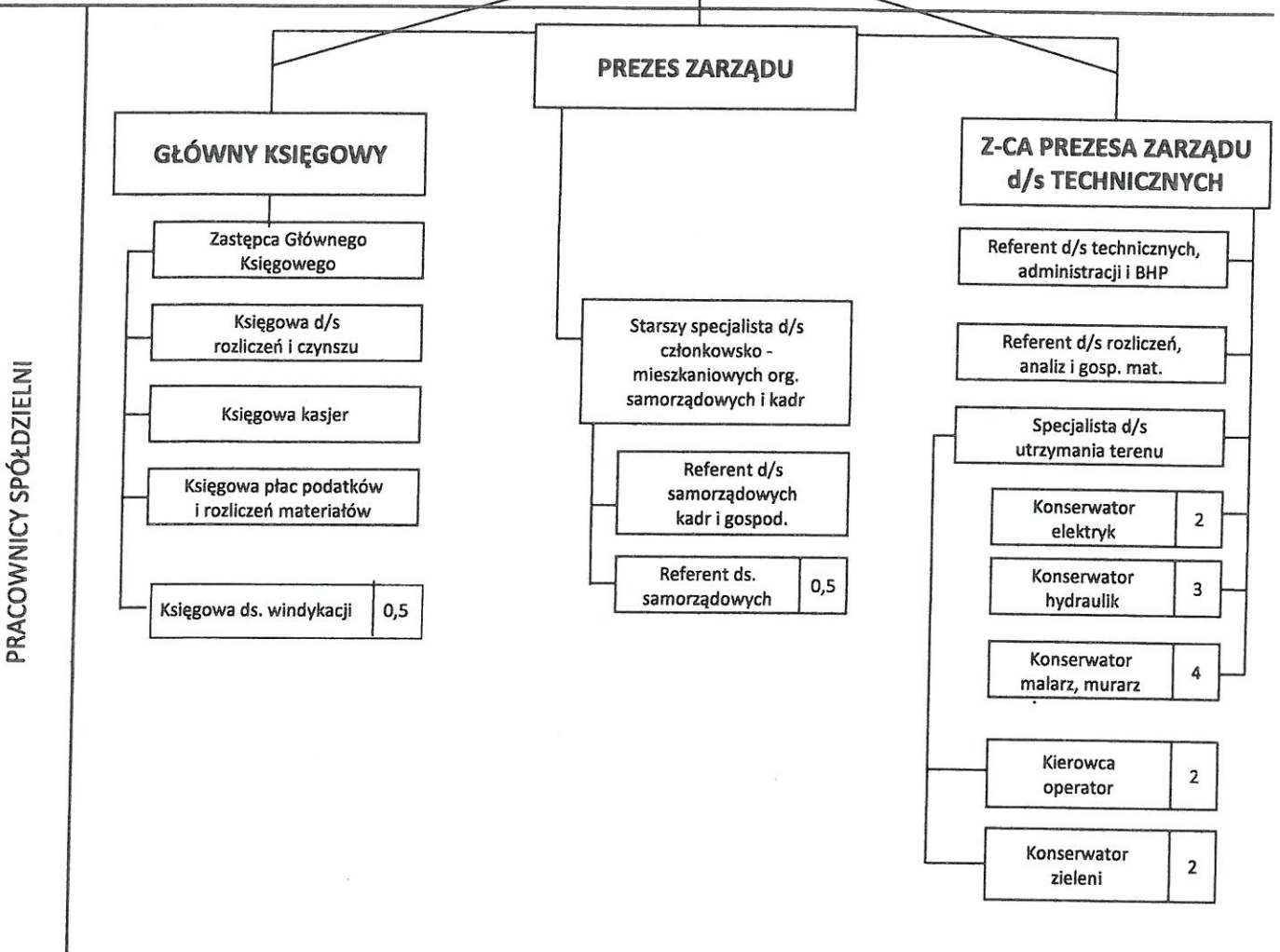


**SCHEMAT GRAFICZNY
STRUKTURY ORGANIZACYJNEJ SPÓŁDZIELNI NA ROK 2022**

Kolegialne organy statutowe
Spółdzielni



PRACOWNICY SPÓŁDZIELNI

ZATRUDNIENIE OGÓŁEM - 26,0 etatu
 w tym: umysłowi - 13,0 etatu
 fizyczni - 13,0 etatu

Przyjęto na posiedzeniu Zarządu
 Dnia 09.12.2021r.
 (protokół Nr 20 /2021.)

Zatwierdzono przez RADĘ NADZORCZĄ
 dnia 14.12.2021r. (uchwała NR 23/2021.)

Sekretarz
 Rady Nadzorczej

 Dorota Brzezińska

Przewodniczący
 Rady Nadzorczej

 Marian Lisowski

U C H W A Ł A N r 23 /2021

Rady Nadzorczej Spółdzielni Mieszkaniowej w Sokółce
z dnia 17.12.2021r.

w sprawie: zatwierdzenia struktury organizacyjnej Spółdzielni i etatyzacji
zatrudnienia na 2022r.

Na podstawie § 102 ust. 1 pkt. 5 statutu Spółdzielni Rada Nadzorcza
Spółdzielni postanawia:

§ 1.


Zatwierdzić na rok 2022 strukturę organizacyjną Spółdzielni i etatyzację
zatrudnienia zgodnie z propozycją Zarządu określającą:

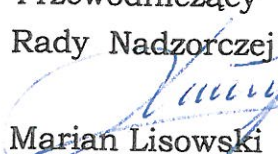
- zatrudnienie ogółem - 26,0 etatów
- w tym: umysłowi - 13,0 etatów
- fizyczni - 13,0 etatów

Schemat graficzny zatwierdzonej struktury organizacyjnej Spółdzielni i
etatyzacji zatrudnienia stanowi załącznik do niniejszej uchwały.

§ 2.

Uchwała wchodzi w życie z dniem podjęcia.

Sekretarz
Rady Nadzorczej

Dorota Brzezińska

Przewodniczący
Rady Nadzorczej

Marian Lisowski

Uchwała została podjęta jednogłośnie/ ~~większością głosów~~:
Za - 11 , przeciw - 0 , wstrzymało się - 0

Łukasz Iwaniuk
Adwokat