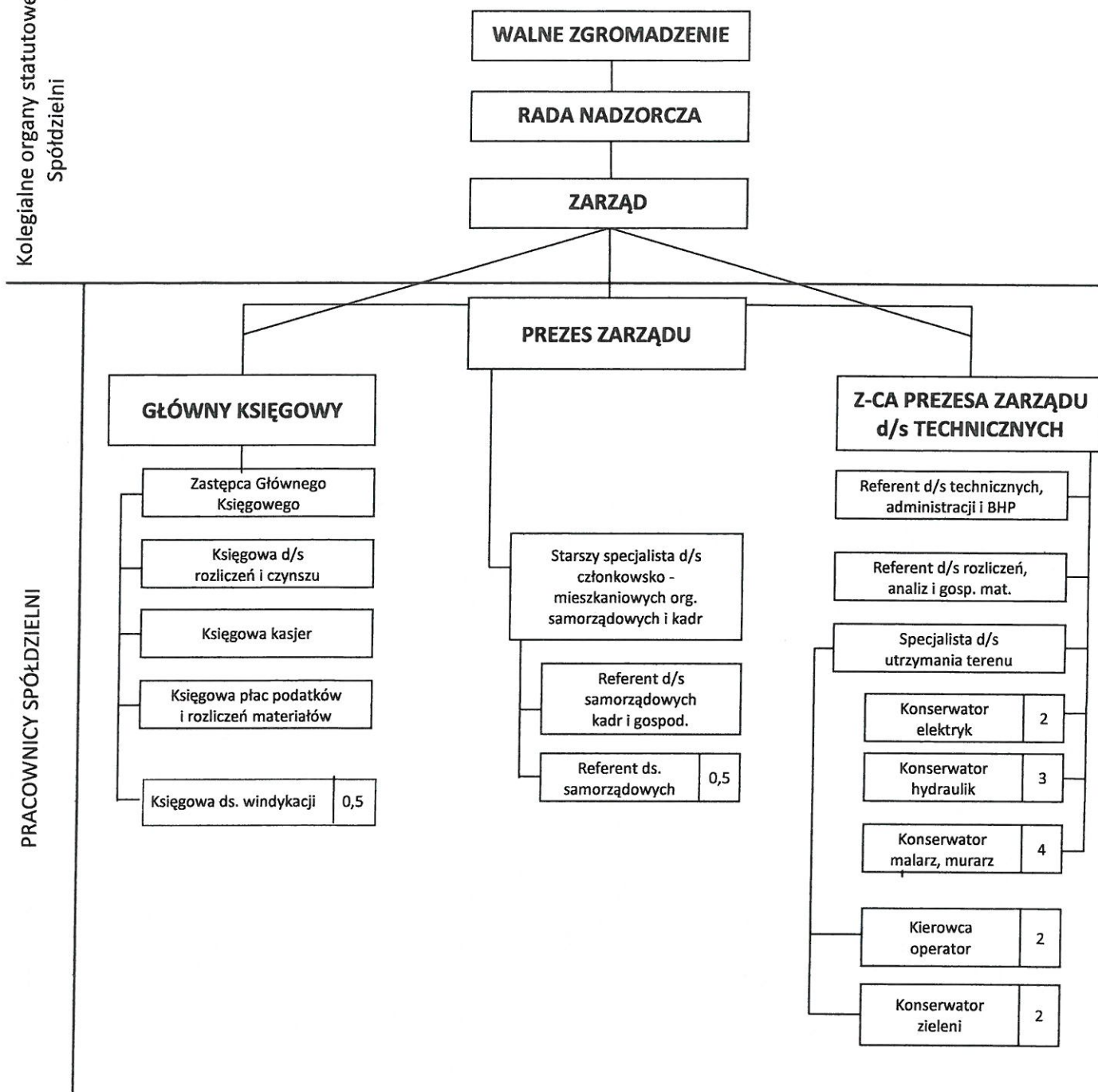


**SCHEMAT GRAFICZNY
STRUKTURY ORGANIZACYJNEJ SPÓŁDZIELNI NA ROK 2021 po korekcie**

Kolegialne organy statutowe
Spółdzielni



PRACOWNICY SPÓŁDZIELNI

ZATRUDNIENIE OGÓLEM - 26,0 etatu
 w tym: umysłowi - 13,0 etatu
 fizyczni - 13,0 etatu

Przyjęto na posiedzeniu Zarządu
 Dnia 14.05.2021r.
 (protokół Nr 8/2021)

Zatwierdzono przez RADĘ NADZORCZĄ
 dnia 28.05.2021r.
 (uchwała NR 9/2021)

Sekretarz
 Rady Nadzorczej

 Dorota Brzezińska

Przewodniczący
 Rady Nadzorczej

 Marian Lisowski

UCHWAŁA Nr 9 /2021

Rady Nadzorczej Spółdzielni Mieszkaniowej w Sokółce
z dnia 28.05.2021r.

w sprawie: zatwierdzenia korekty struktury organizacyjnej Spółdzielni i etatyżacji zatrudnienia na 2021r.

Na podstawie § 102 ust. 1 pkt. 5 statutu Spółdzielni Rada Nadzorcza Spółdzielni postanawia:

§ 1.


Zatwierdzić na rok 2021 korektę struktury organizacyjnej Spółdzielni i etatyżację zatrudnienia zgodnie z propozycją Zarządu określającą:

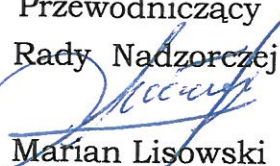
- zatrudnienie ogółem - 26,0 etatów
- w tym: umysłowi - 13,0 etatów
- fizyczni - 13,0 etatów

Schemat graficzny zatwierdzonej struktury organizacyjnej Spółdzielni i etatyżacji zatrudnienia stanowi załącznik do niniejszej uchwały.

§ 2.

Uchwała wchodzi w życie z dniem podjęcia.

Sekretarz
Rady Nadzorczej

Dorota Brzezińska

Przewodniczący
Rady Nadzorczej

Marian Lisowski

Uchwała została podjęta większością głosów:

Za - 9 , przeciw - 0 , wstrzymało się - 0

Łukasz Iwaniuk
Adwokat
